



**ПТИЦЫ -
ВЕСТНИКИ
ВЕСНЫ**

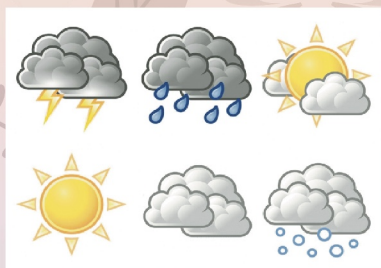
**НАЙДИ
ОТЛИЧИЯ**

**ЧТО НАДЕТЬ
ВЕСНОЙ?**

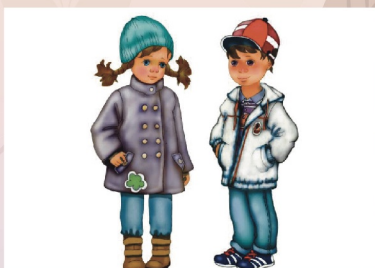
**ТЕНЕВОЕ
ЛОТО**



АЛГОРИТМ РАССКАЗА «ВЕСНА»



ПОГОДА



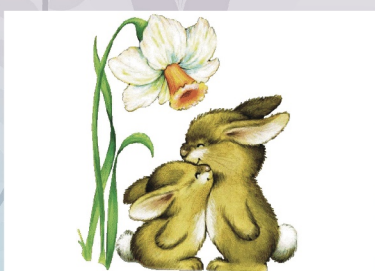
ОДЕЖДА



ТРУД ВЗРОСЛЫХ



ПТИЦЫ



ЖИВОТНЫЕ



ДЕТСКИЕ ЗАБАВЫ

**НАЙДИ
ПАРУ**

**ВЕСЕННИЕ
ПРИМЕТЫ**



**ВЕСЕННИЕ
МЕСЯЦЫ**

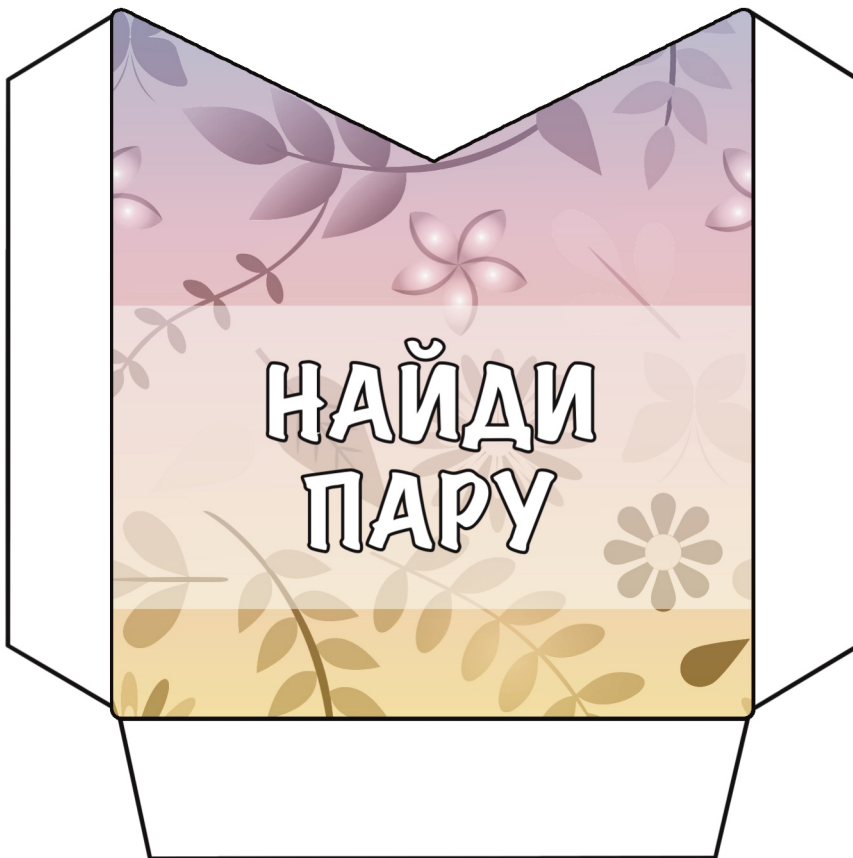
**ПРИРОДНЫЕ
ЯВЛЕНИЯ**

ПЕРВОЦВЕТЫ

**ВЕСЕННИЕ
ЗАГАДКИ**









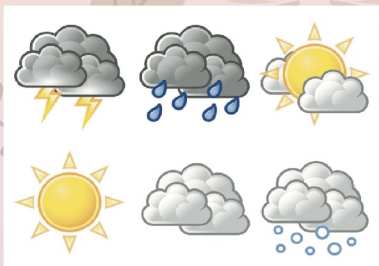
ПТИЦЫ
- ВЕСЕННИКИ
ВЕСНЫ



ЧТО НАДЕТЬ
ВЕСНОЙ?



АЛГОРИТМ РАССКАЗА «ВЕСНА»



ПОГОДА



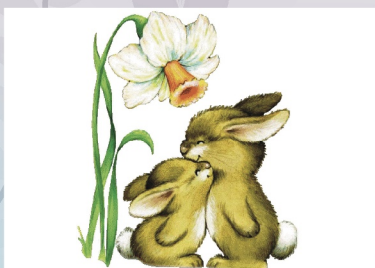
ОДЕЖДА



ТРУД ВЗРОСЛЫХ



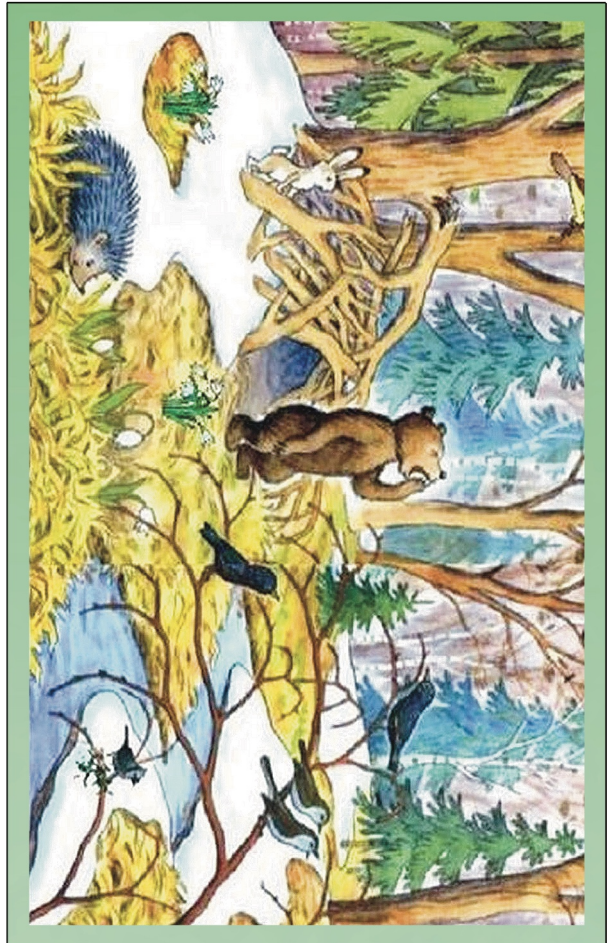
ПТИЦЫ



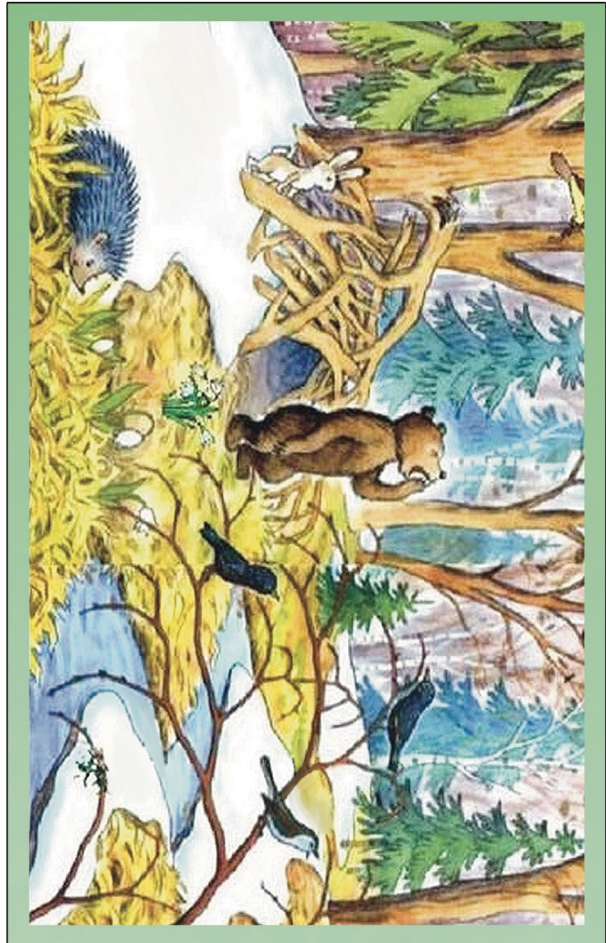
ЖИВОТНЫЕ



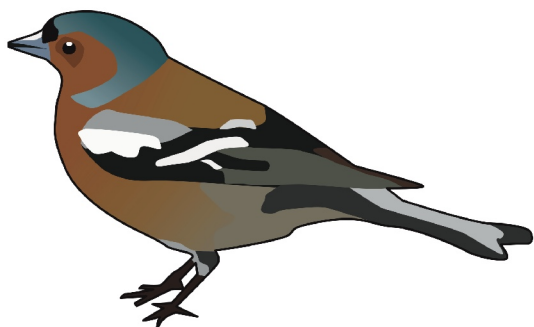
ДЕТСКИЕ ЗАБАВЫ



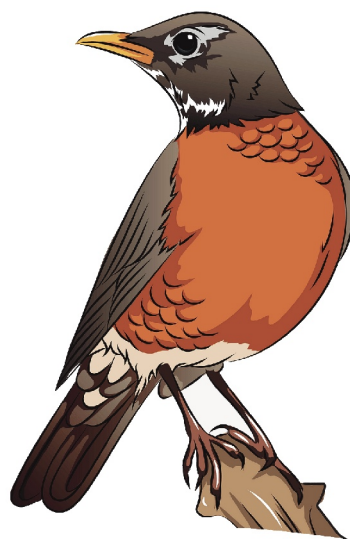
НАЙДИ ОТЛИЧИЯ



НАЙДИ ОТЛИЧИЯ



ЗЯБЛИК



ДРОЗД



СОЛОВЕЙ



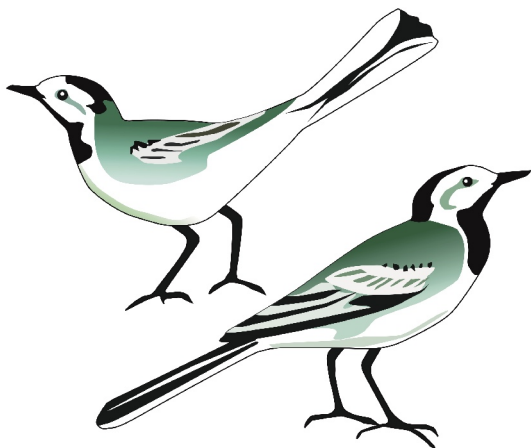
ГОРИХВОСТКА



СКВОРЕЦ



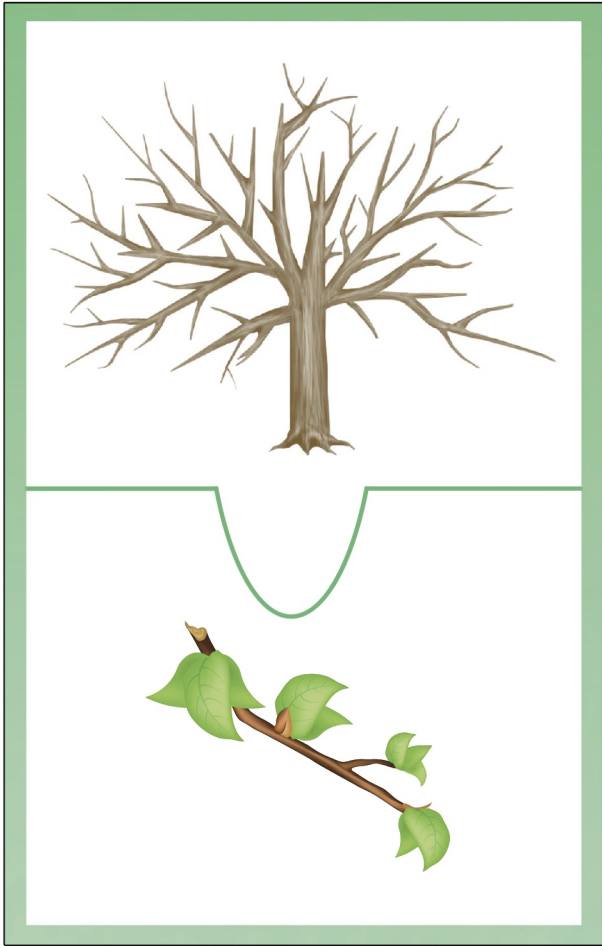
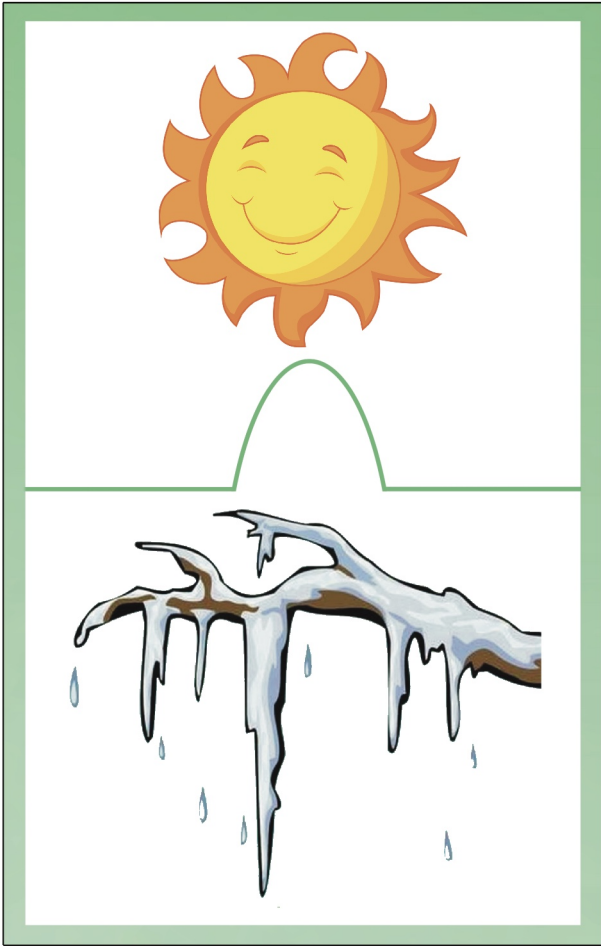
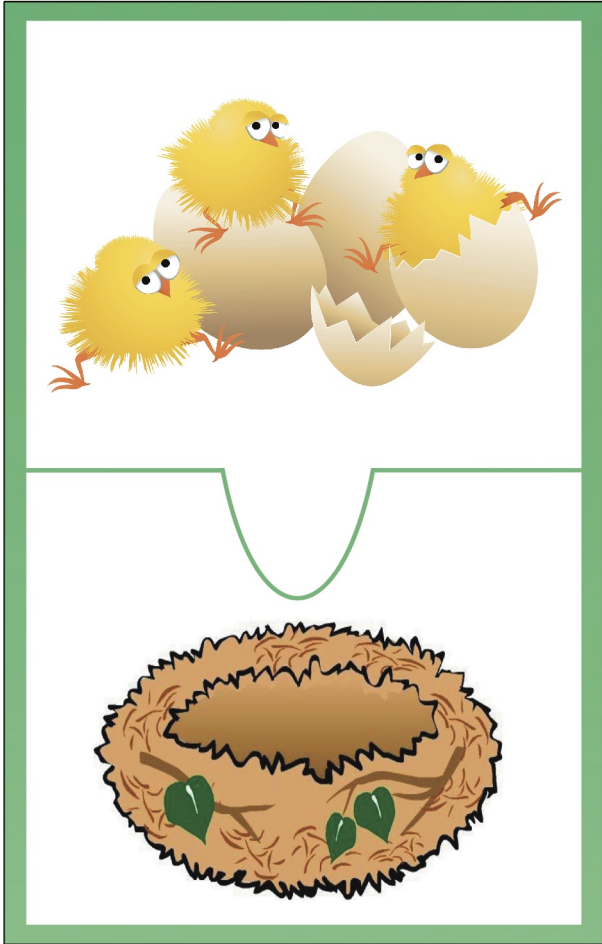
ЖАВОРОНОК

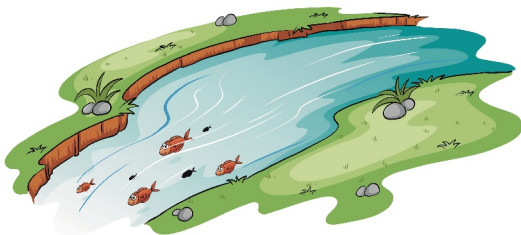
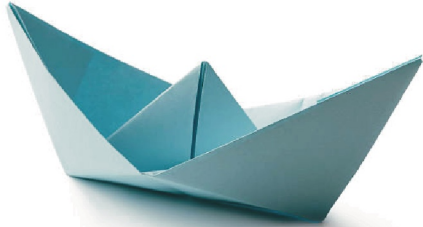


ТРЯСОГУЗКА



ГРАЧ





НАЙДИ ПАРУ

**Если весной много
паутины – к жаркому
лету.**



**Птицы вьют гнезда на
солнечной стороне — к
холодному лету.**



**Если весной встретится
белый заяц, то снег
обязательно еще выпадет.**



**Если одуванчик зацвел
ранней весной, лето будет
коротким.**



**Длинные сосульки – к
Долгой весне.**



**Ранняя весна — признак
того, что летом будет
много непогожих дней.**

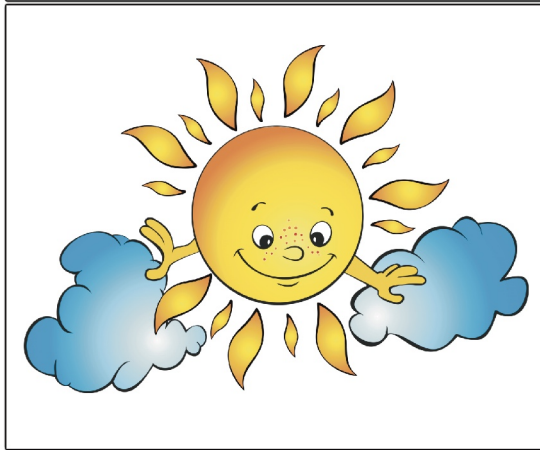


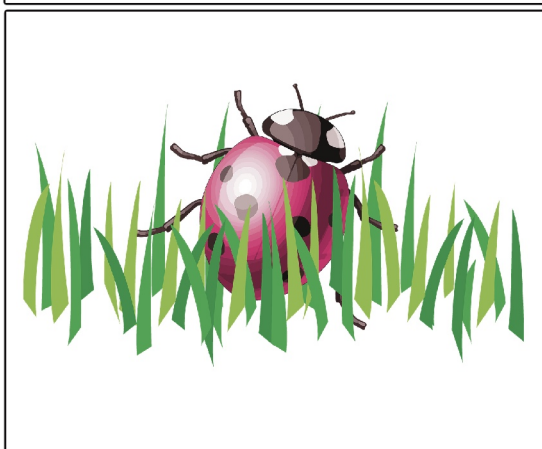
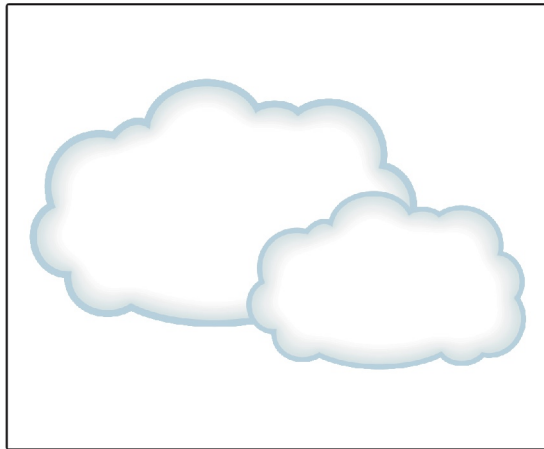
**Ранний прилет Грачей и
жаворонков — к теплой
весне.**



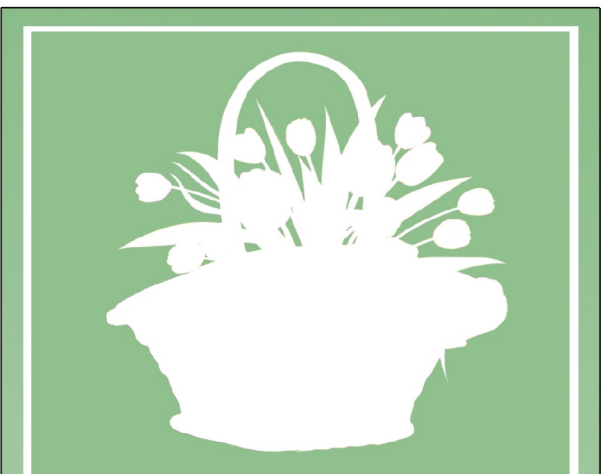
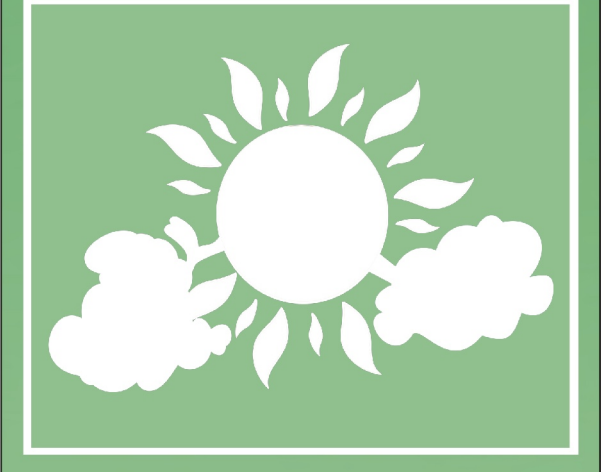
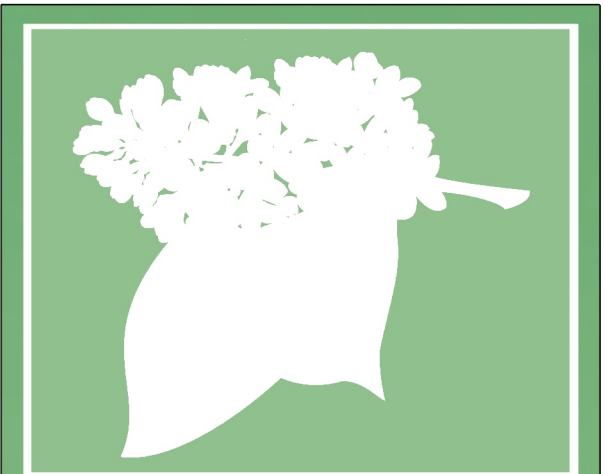
**Март сухой, апрель сырой,
май холодный – год
хлебородный.**













ЧТО НАДЕТЬ ВЕСНОЙ?



ЧТО НАДЕТЬ ВЕСНОЙ?

**В ночь — мороз,
С утра — капель,
Значит, на дворе ...**

(Апрель)

**Белые горошки
На зелёной ножке.**

(Мандарин)

**Пробивается в апреле,
Все поля позеленели!
Покрывает как ковром
Поле, луг и даже двор!**

(Трава)

**Сад примерил белый цвет,
Соловей поет сонет,
В зелень наш оделся край -
Нас теплом встречает ...**

(Май)

**Гнездышко из веток —
Для любимых деток.
Кто те детки-сорванцы?
Дружно просят есть...**

(птёныш)

**В теплый день из-под льда
Мчится талая вода.
И шумит всех птиц, звончей
Этот озорной...**

(ручей)

**Ручейки бегут быстрее,
Светит солнышко теплее.
Воробей погоде рад
Заглянул к нам месяц...**

(Март)

**Понавесили корзины
На березы и осины.
Каждая корзинка — дом,
А зовется он...**

(гнездом)

**На лесной проталинке
Вырос цветик маленький.
Прячется в валежник
Беленький...**

(подснежник)

**Ручейки бегут быстрее,
Светит солнышко теплее.
Баба снежная Грустна —
В Гости к нам идет...**

(весна)

**Синяя сосулька плачет,
Но от солнца нос не прячет.
И весь День под птичью трель
Кап-кап-кап — звенит...**

(капель)

**Дни погожие не редки,
Греются на солнце ветки.
И, как маленькие точки,
На ветвях набухли...**

(почки)

ГИАЦИНТ



ТЮБЦАНЫ



КРОКУС



**ГАНТУС
(подснежник)**



МЕМО. Найди пару

ПЕРВОЦВЕТЫ



ГАЛАНТУС
(подснежник)



КРОКУС



ТЮЛЬПАНЫ



ГИАЦИНТ

МЕМО. Найди пару

ПЕРВОЦВЕТЫ

МЫСКАРИ



ИРИСЫ



МОРОЗНИК



НАРЦИСС



МЕМО. Найди пару

ПЕРВОЦВЕТЫ



НАРЦИСС



МОРОЗНИК



ИРИСЫ



МУСКАРИ

МЕМО. Найди пару

ПЕРВОЦВЕТЫ

Распускание почек



Просыпаются
медведи и ежи
после зимней
спячки

Сопоставьте описание природного явления с картинкой иллюстрирующей его.

Появление насекомых



Прилет перелётных птиц

Сопоставьте описание природного явления с картинкой иллюстрирующей его.

**Капель - падание с крыш,
с деревьев тающего снега
каплями, а также сами
эти капли.**



**Цветение
раннецветущих
растений (кустов,
деревьев, цветов)**

**Сопоставьте описание природного явления с картинкой
иллюстрирующей его.**

Первая Гроза — атмосферное явление, когда между облаком и земной поверхностью возникают электрические разряды — молнии, которые сопровождаются Громом.



**Журчание
ручейков**

Сопоставьте описание природного явления с картинкой иллюстрирующей его.

**Проталины – явление
ранней весны, когда
появляются участки,
оттаявшие от снега, чаще
всего вокруг деревьев.**



**Половодье – ежегодно
повторяющаяся в одно и
то же время фаза водного
режима реки с
характерным поднятием
уровня воды.**

**Сопоставьте описание природного явления с картинкой
иллюстрирующей его.**

**ЛЕДОХОД — Движение
льда по течению во
время таяния рек.**

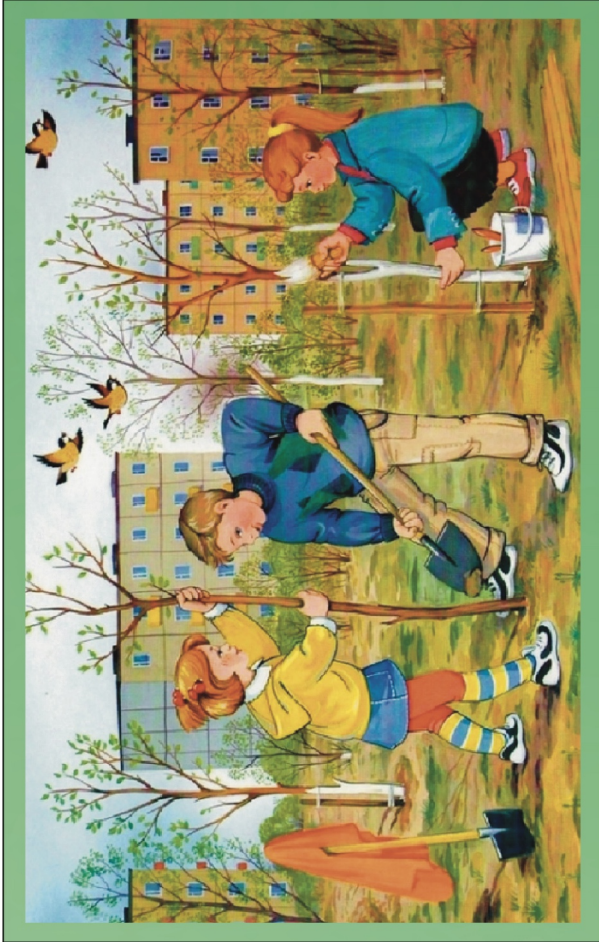


**Снеготаяние —
явление природы,
когда начинает
таять снег.**

**Сопоставьте описание природного явления с картинкой
иллюстрирующей его.**



Сопоставьте название месяца с картинкой иллюстрирующей его.



АПРЕЛЬ



МАРТ

Сопоставьте название месяца с картинкой иллюстрирующей его.

ВЕСЕННИЕ МЕСЯЦЫ

Лэнбук «ВЕЧНА»

